



ÇASGEM

ÇALIŞMA VE
ŞOŞYAL GÜVENLİK
EĞİTİM ARAŞTIRMA MERKEZİ

KURUMSAL
KİMLİK REHBERİ



İÇİNDEKİLER

KURUMSAL KİMLİK REHBERİ HAKKINDA.....	4
KURUMSAL KİMLİK KULLANIMI.....	5

LOGOTYPE

ÇASGEM SEMBOLÜ.....	7
ÇASGEM YAZISI.....	8
ÇASGEM LOGOTYPE.....	9
LOGOTYPE ORANI.....	10
LOGOTYPE GÜVENLİK ALANI.....	11
LOGOTYPE MİNİMUM BOYUT.....	12
LOGOTYPE'İN FARKLI ZEMİNLERDE KULLANIMI.....	13
LOGOTYPE'İN FOTOĞRAF ÜZERİNDE KULLANIMI.....	14
LOGOTYPE'İN YANLIŞ KULLANIMI.....	15

RENKLER

KURUMSAL RENKLER.....	17
KURUMSAL RENK SEPERASYONU.....	18

YAZI KARAKTERLERİ

KURUMSAL YAZI KARAKTERLERİ.....	20
KURUMSAL YARDIMCI YAZI KARAKTERLERİ.....	22

BASILI İŞLER

KURUMSAL KARTVİZİT.....	24
KURUMSAL KARTVİZİT ARKA YÜZ.....	25
ANTETLİ KÂĞIT.....	26
PENCERESİZ DİPLOMAT ZARF.....	27
PENCERELİ DİPLOMAT ZARF.....	28
TORBA ZARF (17x25).....	29
TORBA ZARF (24x32).....	30
TORBA ZARF (33x45).....	31
CEPLİ DOSYA.....	32
KLASÖR.....	33
KLASÖR SIRTLIĞI.....	34
UNUTMAYINIZ KARTI.....	35
UNUTMAYINIZ KARTI KUTUSU.....	36
KÜP BLOKNOT.....	37
KÜP BLOKNOT KUTUSU.....	38
SPIRALLİ BLOKNOT.....	39
ARAMA/MESAJ NOTU.....	40
CD/DVD ÜSSÜ.....	41
CD/DVD ZARFI.....	42
KARTON ÇANTA.....	43
PERSONEL KİMLİK KARTI.....	44
ZİYARETÇİ KARTI KARTI.....	45
SEMİNER/KURS KATILIMCI YAKA KARTI.....	46
SEMİNER/KURS EĞİTMEN YAKA KARTI.....	47
KONUŞMA KARTI.....	48
KURS/SEMİNER KATILIM ÇİZELGESİ.....	49
DAVETİYE.....	50
KATILIM BELGESİ.....	51
PLAKET.....	52
PANO İLANI.....	53
BROŞÜR.....	54
AFİŞ.....	55

DİJİTAL İŞLER

E-POSTA İMZASI.....	57
SUNUM ŞABLONU.....	58

BAYRAKLAR

GÖNDER BAYRAĞI.....	60
MASA BAYRAĞI.....	61
ÜÇGEN BAYRAK.....	62
KIRLANGIÇ BAYRAK.....	63

KURUMSAL KİMLİK REHBERİ HAKKINDA

ÇASGEM Kurumsal Kimlik Rehberi, ÇASGEM kurum kimliğini oluşturan tüm tasarım öğelerinin kullanım biçimlerini açıklayan kitapçıktır.

Bu rehberin amacı; ÇASGEM'in kurum kimliğini temsil eden tüm görsel ve grafik unsurlarının standartlaştırılmasını sağlamaktır.

ÇASGEM'in misyon ve vizyonunu destekleyen bir kurum kültürünün oluşturulabilmesi için, ÇASGEM kurumsal kimliğine ait öğeler tasarlanırken bu rehberde tanımlanan standartlara uyulmalıdır.

LOGOTYPE

ÇASGEM SEMBOLÜ

ÇASGEM YAZISI

ÇASGEM LOGOTYPE

ÇASGEM LOGOTYPE ORANI

LOGOTYPE GÜVENLİK ALANI

LOGOTYPE MİNİMUM BOYUT

LOGOTYPE'IN FARKLI ZEMİNLERDE KULLANIMI

LOGOTYPE'IN FOTOĞRAF ÜZERİNDE KULLANIMI

LOGOTYPE'IN YANLIŞ KULLANIMI



■ C: 87 M: 3 Y: 0 K: 0

ÇASGEM SEMBOLÜ

ÇASGEM sembolü büyüklü küçüklü birbirine bağlantılı paralelkenar şekillerden oluşmaktadır. Şekiller rengini Çalışma ve Sosyal Güvenlik Bakanlığı kurumsal renklerinden almıştır.

ÇASGEM

■ C: 100 M: 80 Y: 0 K: 0

ÇASGEM YAZISI

ÇASGEM yazısı ÇASGEM sembolüne uyum sağlayacak şekilde özel olarak tasarlanmıştır. Yazı rengini Çalışma ve Sosyal Güvenlik Bakanlığı kurumsal renginden almıştır.

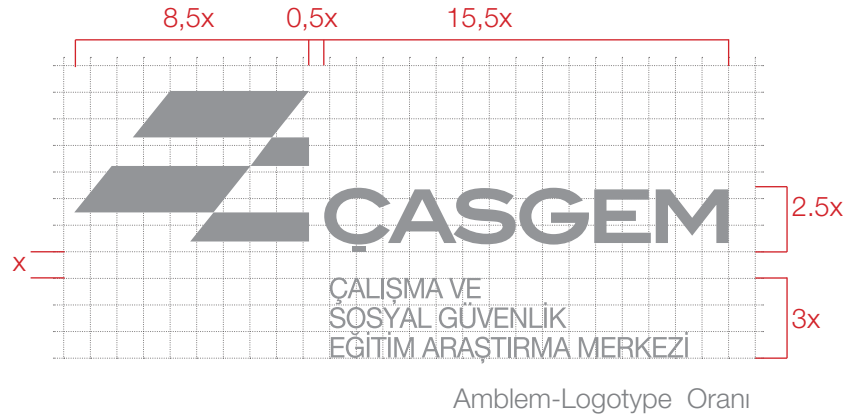
Yazının karakteri asla değiştirilmeyecek, gölge, kontür ya da farklı eklerle süslenmeyecektir.

Yazı elemanlarının gerek yerleşim, gerek oran bakımından birbirleriyle ilişkileri asla değiştirilmeyecek, yataydan başka bir açıda yerleştirilmeyecektir.



ÇASGEM LOGOTYPE

ÇASGEM sembolü ve ÇASGEM yazısının birlikte kullanımından ÇASGEM logotype oluşmaktadır.



ÇASGEM YAZISI

ÇASGEM logotype'ın milimetrik görünümü yandaki gibidir. Sembol ve yazının tüm kullanımlarında yandaki ölçeklendirme dikkate alınır. ÇASGEM sembolü ve ÇASGEM yazısının birbirlerine olan oranları ve uzaklıkları "ÇASGEM" harflerinin yüksekliğinin katlarıdır.



M y

■ Güvenlik Alanı

LOGOTYPE GÜVENLİK ALANI

Her türlü basılı ve görsel malzemede kullanılacak logotype'ın 4 yönden çevresine güvenlik alanı bırakılmalıdır. Hiç bir grafik elemanı veya görsel öge güvenlik alanı içerisine yaklaşamaz.

ÇASGEM logotype'ın çevresinde bırakılması önerilen güvenlik alanı ÇASGEM yazısındaki harflerin yüksekliği kadar olmalıdır. Bu yükseklik yandaki gibi "y" ile ifade edilmiştir.



Minimum kullanım ölçüsü

LOGOTYPE MİNİMUM BOYUT

ÇASGEM logotype orantılı küçültülmelidir. Kartvizit, kitap kapağı, rozet, kalem gibi baskı ve promosyon baskılarında kullanılacak minimum genişlik 20 mm'nin altına düşmemelidir. Logotype alt yazısız kullanılabilir. Logotype bu ölçünün altında küçültülüp kullanılamaz.

Logotype'ın
beyaz zeminde
kullanımı



Logotype'ın
dışı kullanımı



Logotype'ın
mavi zemin
üzerinde dışı
kullanımı



Logotype'ın
kırmızı zemin
üzerinde dışı
kullanımı



Logotype'ın
siyah zeminde
kullanımı



Logotype'ın
%50 siyah
tramlı kullanımı



Logotype'ın
%30 siyah
tramlı kullanımı



LOGOTYPE'IN FARKLI ZEMİNLERDE KULLANIMI

Logotype'ın beyaz dışında bir zemin üzerinde kullanılması gerektiği durumlarda dışı kullanım tercih edilebilir. Logotype'ın farklı zeminlerde kullanım standartları yanda gösterildiği gibidir.



LOGOTYPE'İN FOTOĞRAF ÜZERİNDE KULLANIMI

ÇASGEM logotype, fotoğraflı bir zemin üzerinde okunaklı olmadığı durumlarda beyaz renkte dışı kullanım tercih edilmelidir. Çok karmaşık bir zeminde veya renklerin kaybolma ihtimali olan durumlarda logotype kullanılmamalıdır. Kullanılma zorunluluğu olan durumlarda beyaz zemin oluşturulup ÇASGEM logotype orjinal renkleriyle kullanılmalıdır.

ÇASGEM Logotype karmaşık zeminlerde mümkün olduğunca kullanılmamalıdır. Mecburi durumlarda beyaz zemin oluşturulup orjinal renkleriyle kullanılmalıdır.



LOGOTYPE'İN DOĞRU KULLANIMI

ÇASGEM logotype'ın ünvanlı ve ünvarsız kullanımı yandaki gibidir.



LOGOTYPE'IN SLOGANLI KULLANIMI

ÇASGEM logotype'ın sloganlı kullanımı yandaki gibidir.



ÇASGEM sembolü ve ÇASGEM yazısı üst üste kullanılmamalıdır.



ÇASGEM yazısı ÇASGEM sembolünün önünde olmamalıdır.

LOGOTYPE'IN YANLIŞ KULLANIMI

ÇASGEM logotype her durumda orantılı büyütülüp küçültülmelidir. Açılarında, şekil ve renklerinde herhangi bir değişikliğe gidilmemelidir.



ÇASGEM sembolü ve ÇASGEM yazısı oranları değiştirmemelidir.



ÇASGEM sembolü ve ÇASGEM yazısı renkleri değiştirmemelidir.



ÇASGEM yazısı fontu değiştirmemelidir.



ÇASGEM sembolü ve ÇASGEM yazısı sündürülmemelidir.



ÇASGEM logotype açılı kullanılmamalıdır.

The page features a white background with two large, solid blue geometric shapes. One is a trapezoid on the left side, and the other is a triangle on the bottom right corner. The text is positioned in the white space between these shapes.

RENKLER

KURUMSAL RENKLER

KURUMSAL RENK SEPERASYONU

Ana Renk



C: 100 M: 80 Y: 0 K: 0

Yardımcı Renk



C: 87 M: 3 Y: 0 K: 0

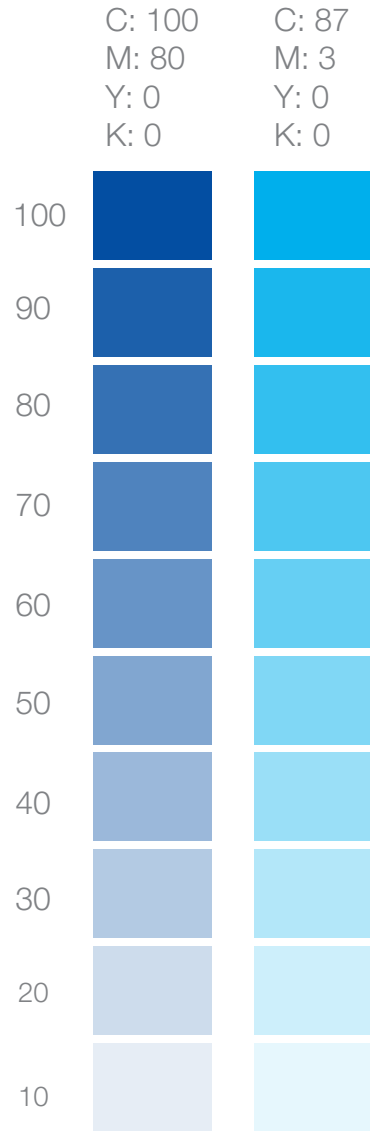
KURUMSAL RENKLER

Kurumun iletişim materyallerinde kullanılmak üzere ÇASGEM Logotype'ında kullanılan 2 renk belirlenmiştir. Bu renkler Çalışma ve Sosyal Güvenlik Bakanlığı kurumsal renklerinden alınmıştır.

Kurumsal kimlik kapsamında yer alan hiçbir çalışmada bu renklere farklı bir renk değeri kullanılamaz. Daha açık renkler kullanılmak istendiğinde renklerin tintleri oluşturulabilir.

Renklerin tamamı, tüm uygulamalarda kullanılabilir.

Renk değerleri yanda verilmiştir.



KURUMSAL RENK SEPERASYONU

ÇASGEM Kurumsal kimliğinde yer alan renk değerlerinin CMYK olarak alt tonlarının seçenekleri yan tarafta verildiği şekildedir. Basılı işlerde bu alt seçenekler dikkate alınarak uygulama yapılmalıdır.

The image features a white background with two large, solid blue geometric shapes. One is a large triangle on the left side, pointing towards the center. The other is a smaller triangle on the bottom right corner, pointing towards the center. The text is positioned in the white space between these shapes.

YAZI KARAKTERİ

KURUMSAL YAZI KARAKTERİ

KURUMSAL YARDIMCI YAZI KARAKTERİ

Helvetica Neue 25 Ultra Light
Helvetica Neue 35 Thin
Helvetica Neue 45 Light
Helvetica Neue 55 Roman
Helvetica Neue 65 Medium
Helvetica Neue 75 Bold
Helvetica Neue 85 Heavy
Helvetica Neue 95 Black

KURUMSAL YAZI KARAKTERLERİ

ÇASGEM kurumsal yazı karakteri 'Helvetica Neue font ailesidir ve kurumsal tüm yazışmalarda kullanılacak yazı karakteridir. Bu yazı karakteri Çalışma ve Sosyal Güvenlik Bakanlığı kurumsal fontudur. Bu yazı karakteri sürekli kullanıldığı takdirde kurumun kimliğini güçlendirerek kurumsal kimliğin ayırt edilmesine katkıda bulunacaktır.

Arial Regular

Arial Bold

Arial Italic

Arial Bold Italic

Arial Narrow Regular

Arial Narrow Bold

Arial Narrow Italic

Arial Narrow Bold Italic

Arial Black Regular

Arial Black Italic

KURUMSAL YARDIMCI YAZI KARAKTERLERİ

ÇASGEM kurumsal yardımcı yazı karakteri “Arial” font ailesi olarak belirlenmiştir. “Arial” font ailesi kurumsal basılı materyallerin yanı sıra kültürel ve sanatsal yazışmalarda kullanılabilir.

BASILI İŐLER

KURUMSAL KARTVİZİT
ANTETLİ KÂĞIT
PENCERESİZ DİPLOMAT ZARF
PENCERELİ DİPLOMAT ZARF
TORBA ZARF
CEPLİ DOSYA
KLASÖR
KLASÖR SIRTLIĐI
UNUTMAYINIZ KARTI
KÜP NOT
SİRALLİ BLOKNOT
CD/DVD ZARFI ve ETİKETİ
KARTON ÇANTA
PERSONEL KİMLİK KARTI
ZİYARETÇİ KARTI
SEMİNER/KURS KATILIMCI KARTI
SEMİNER/KURS EĐİTMEN KARTI
KONUŐMA KARTI

SEMİNER/KURS
KATILIMCI ÇİZELGESİ
DAVETİYE
KATILIM BELGESİ
PLAKET
PANO İLANI
BROŐÜR
AFİŐ



KURUMSAL KARTVİZİT

Kartvizit Boyutu 85x50 mm'dir. Kullanılacak kâğıt 350 gr mat kuşe ve ön/arka baskılı olacaktır.

İsim Helvetica Neue ve 10 punto olacaktır.

Ünvan Helvetica Neue Light 7 punto ve kurumsal yardımcı renk olacaktır.

Adres bilgileri Helvetica Neue Light 6 punto olacaktır.

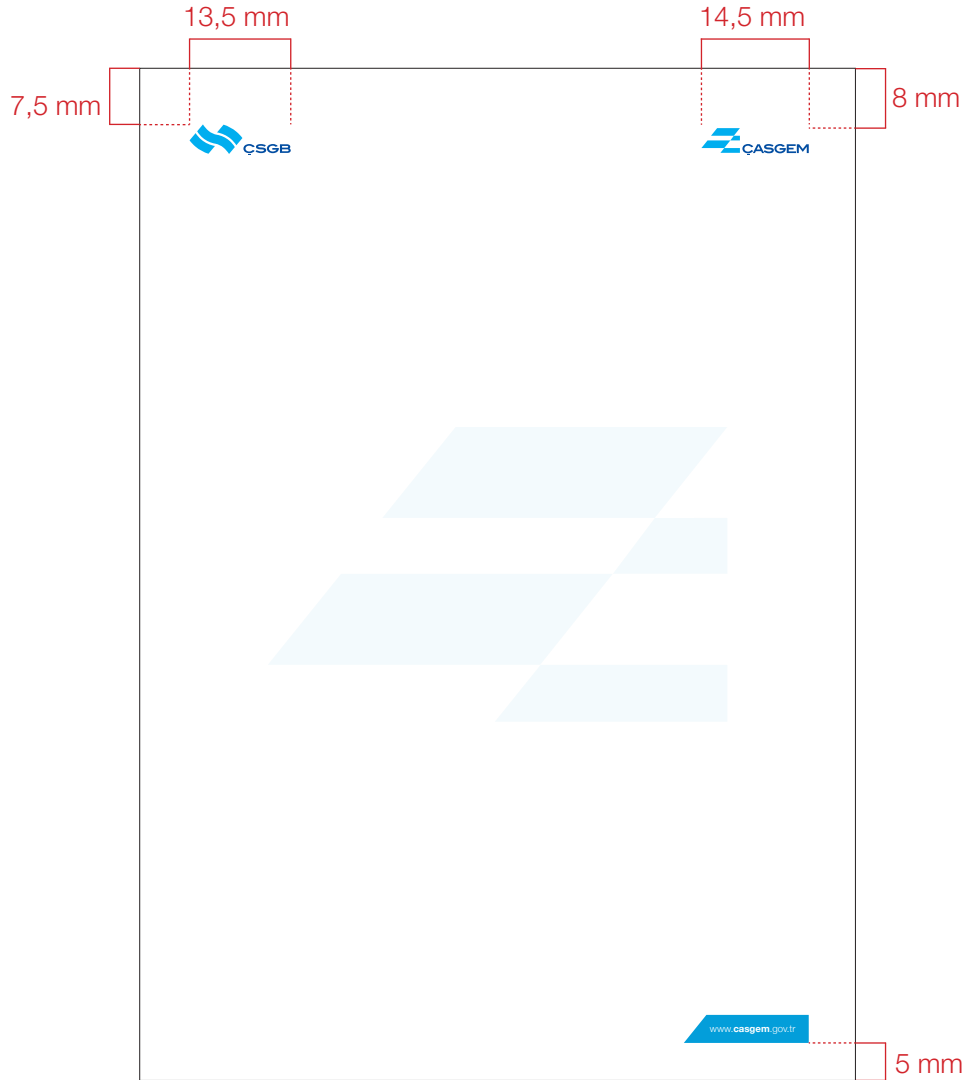
Logotype'ın ve yazıların yerleşimi yanda ölçülendirilmiştir.



KURUMSAL KARTVİZİT ARKA YÜZ

Kartvizit Boyutu 85x50 mm'dir. Kullanılacak kâğıt 350 gr mat kuşe ve ön/arka baskılı olacaktır.





ANTETLİ KAĞIT

Antetli kâğıt boyutu DIN A4 boyutudur. Kâğıt özeliđi 80 gr 1. hamur olarak belirlenmiŐtir.

Logotype ölçüsü 13,5 mm olarak belirlenmiŐtir ve sol üst köŐeye konumlandırılmıŐtır.

Ölçölendirme ve düzenleme yandaki gibidir.

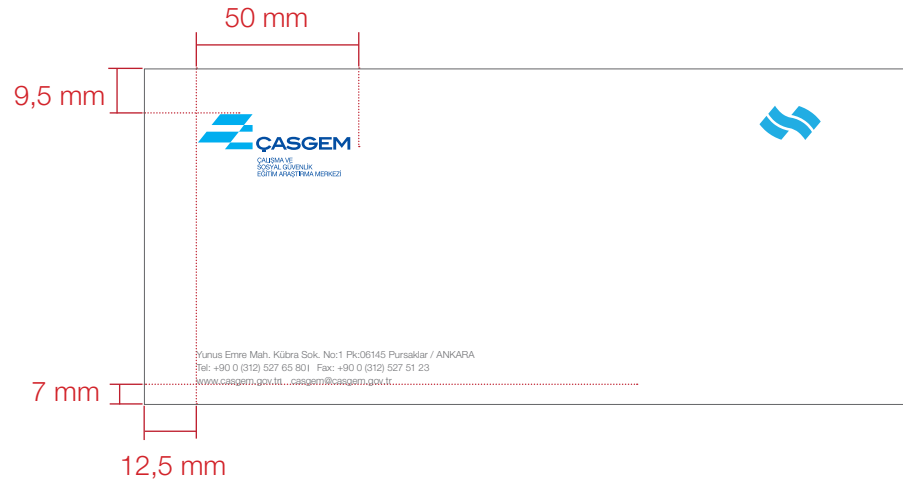


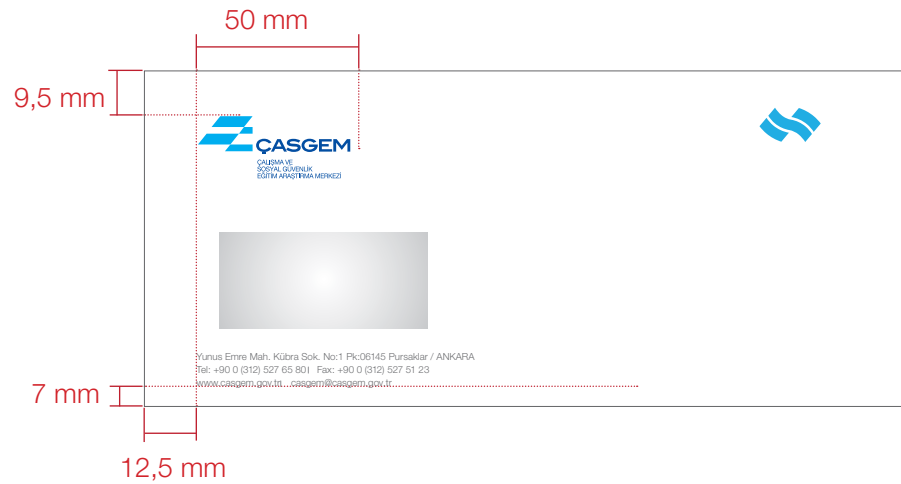
PENCERESİZ DİPLOMAT ZARF

Penceresiz diplomat zarf örneği yandaki gibidir. Diplomat zarf ölçüleri 24x10.5 cm'dir.

Adres bilgileri alt kısma yerleştirilmiştir. Yazı karakteri Helvetica Neue Light olup 9 puntodur ve %70 siyah tıramlıdır.

ÇASGEM Logotype büyüklüğü 50 mm'dir.



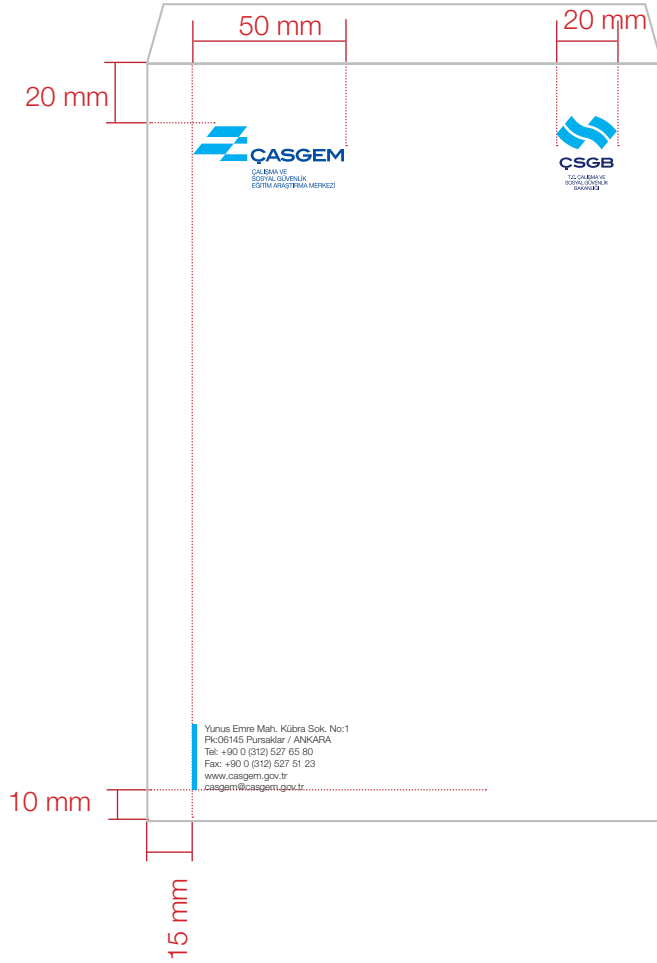


PENCERELİ DİPLOMAT ZARF

Pencereli diplomat zarf örneği yandaki gibidir. Diplomat zarf ölçüleri 24x10.5 cm'dir.

Adres bilgileri alt kısma yerleştirilmiştir. Yazı karakteri Helvetica Neue Light olup 9 puntodur ve %70 siyah tıramlıdır.

ÇASGEM Logotype büyüklüğü 50 mm'dir.

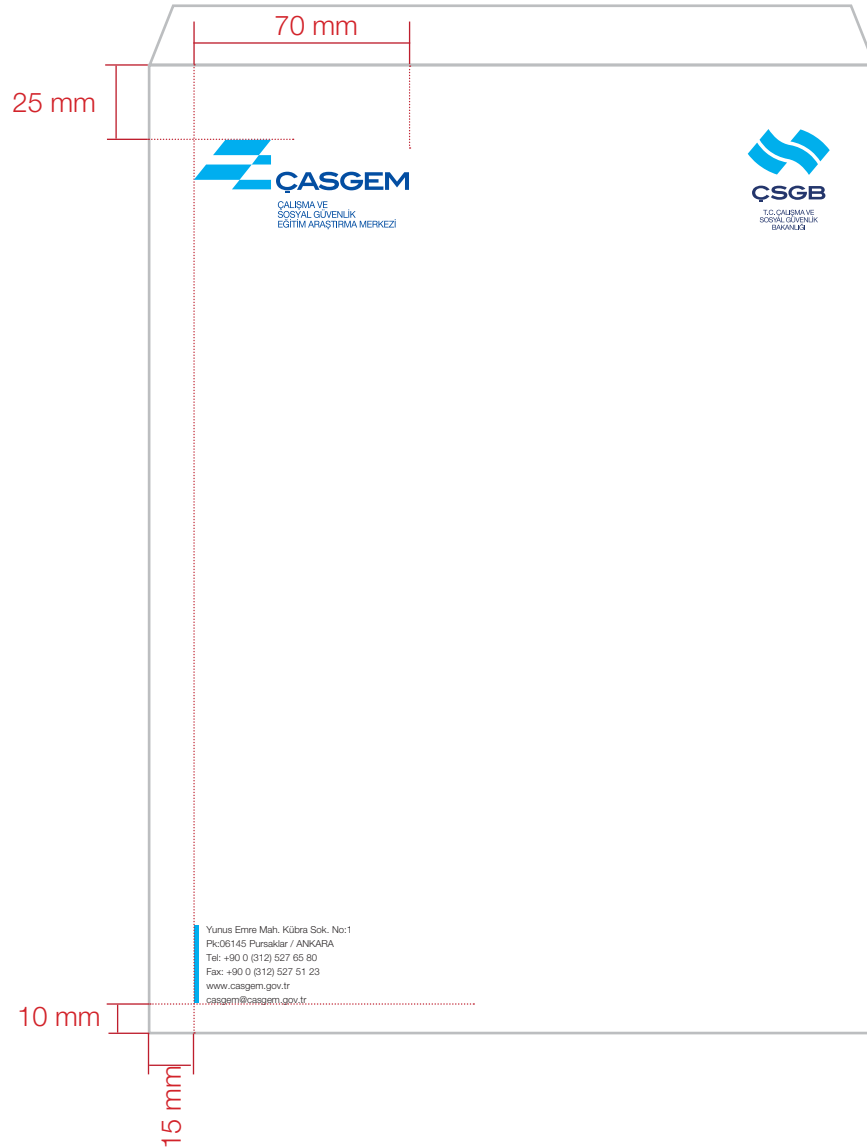


A5 TORBA ZARF

17x25 cm ölçülerinde A5 torba zarf kullanımı yandaki gibidir.

Adres bilgileri alt kısma yerleştirilmiştir. Yazı karakteri Helvetica Neue Light olup 9 puntodur.

ÇASGEM Logotype büyüklüğü 50 mm'dir.

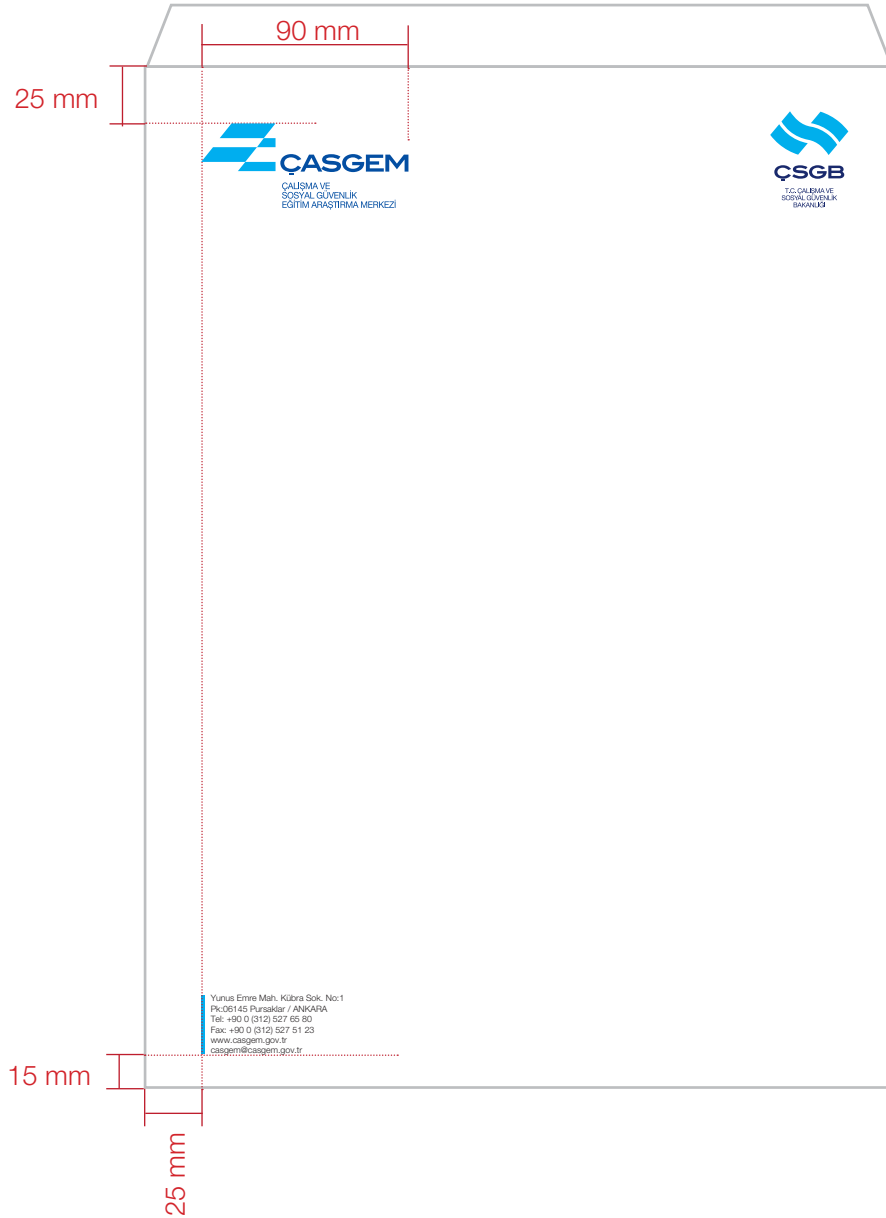


A4 TORBA ZARF

24x32 cm ölçülerinde A4 torba zarf kullanımı yandaki gibidir.

Adres bilgileri alt kısma yerleştirilmiştir. Yazı karakteri Helvetica Neue Light olup 10 puntodur.

ÇASGEM Logotype büyüklüğü 70 mm'dir.

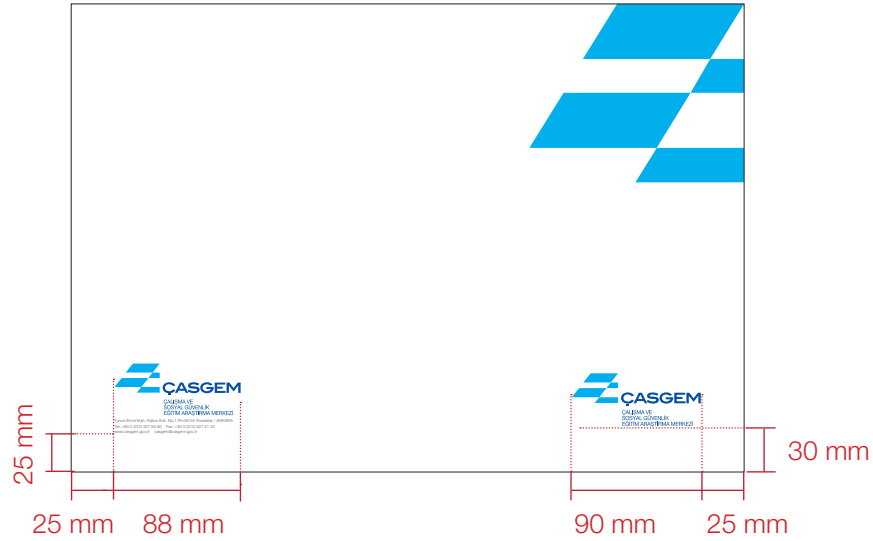


A3 TORBA ZARF

33x45 cm ölçülerinde A4 torba zarf kullanımı yandaki gibidir.

Adres bilgileri alt kısma yerleŐtirilmiŐtir. Yazı karakteri Helvetica Neue Light olup 11 puntodur.

ÇASGEM Logotype büyüklüğü 90 mm'dir.



CEPLİ DOSYA

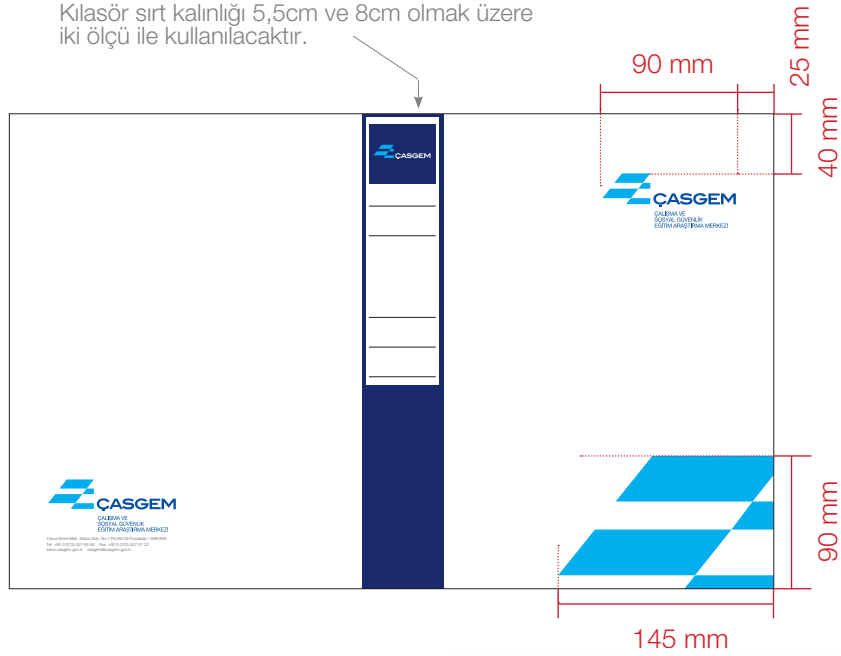
Cepli dosya katlanmış boyutu 23x32 cm'dir.

Adres bilgileri alt kısma yerleştirilmiştir. Yazı karakteri Nimbus Sans Novus Regular olup 9 puntodur ve %70 siyah tıramlıdır.

Ön kapaktaki ÇASGEM Logotype büyüklüğü 100 mm'dir. Arka kapaktaki ÇASGEM Logotype büyüklüğü 80 mm'dir.

Tasarımı güçlendirmek için ön ve arka kapakta ÇASGEM sembolü fligran olarak kullanılmıştır.

Klasör sırt kalınlığı 5,5cm ve 8cm olmak üzere iki ölçü ile kullanılacaktır.



KLASÖR

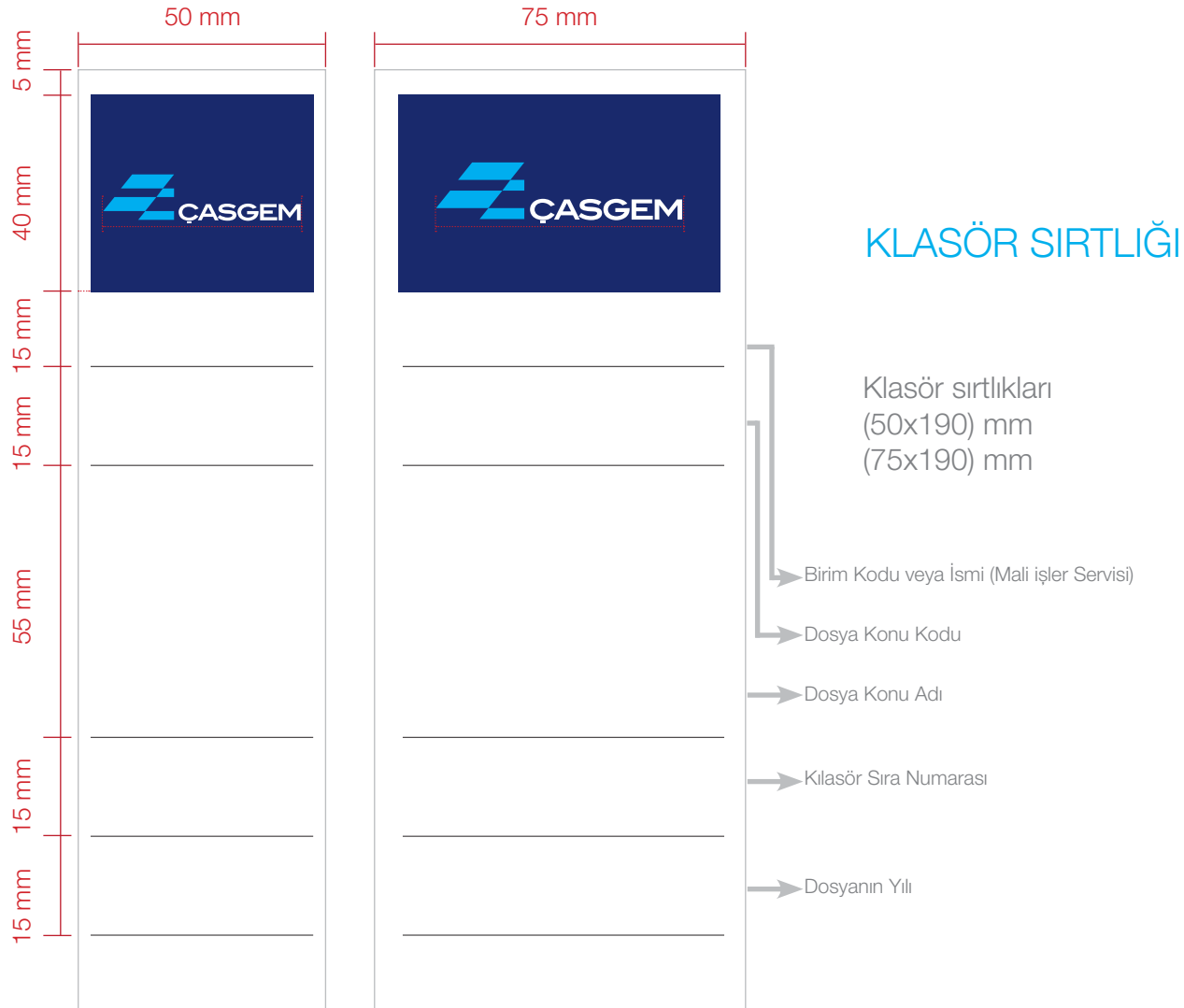
Klasör boyutları 23x32x5,5 ve 23x32x8 cm olmak üzere iki farklı kalınlıkta belirlenmiştir.

Adres bilgileri alt kısma yerleştirilmiştir. Yazı karakteri Helvetica Neue Light olup 9 puntodur ve %70 siyah tıramlıdır.

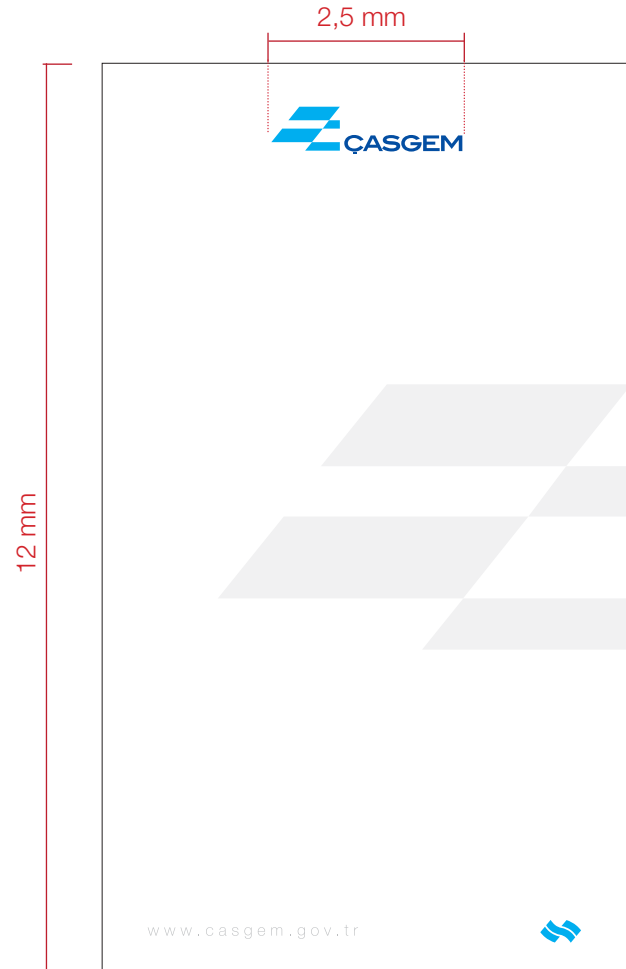
Ön kapaktaki ÇASGEM Logotype büyüklüğü 90 mm'dir.

Arka kapaktaki ÇASGEM Logotype büyüklüğü 80 mm'dir.





Gerçek boyut değildir. %30 oranında küçültülmüştür.

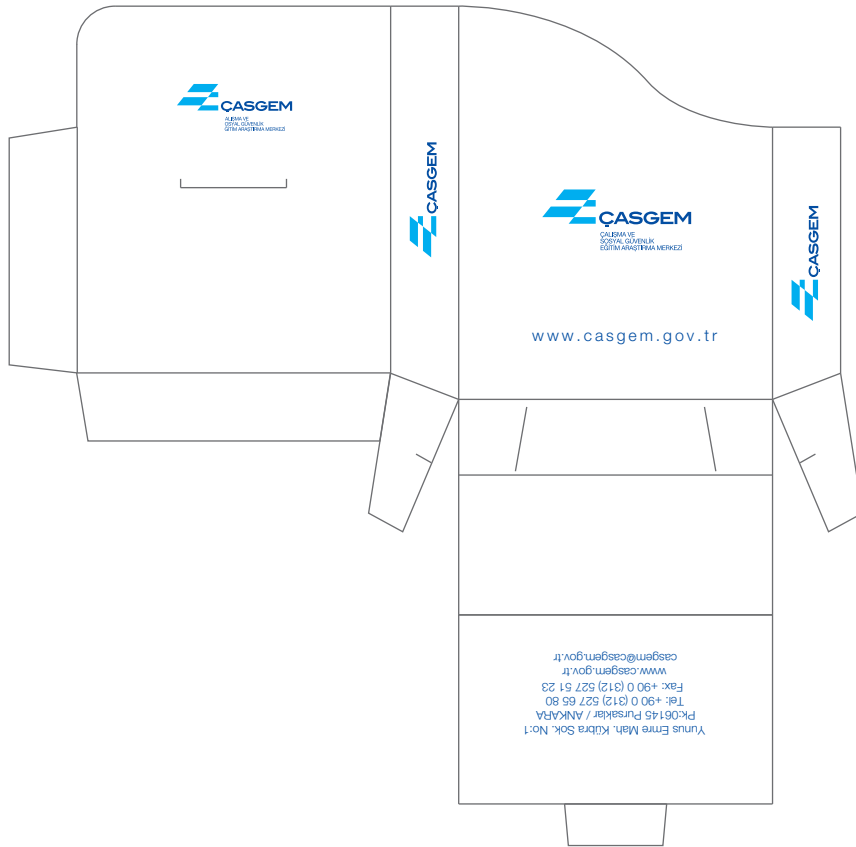


UNUTMAYINIZ KARTI

Unutmayınız kartı ölçüleri 7x12 cm'dir.

ÇASGEM Logotype genişliđi 40 mm'dir.

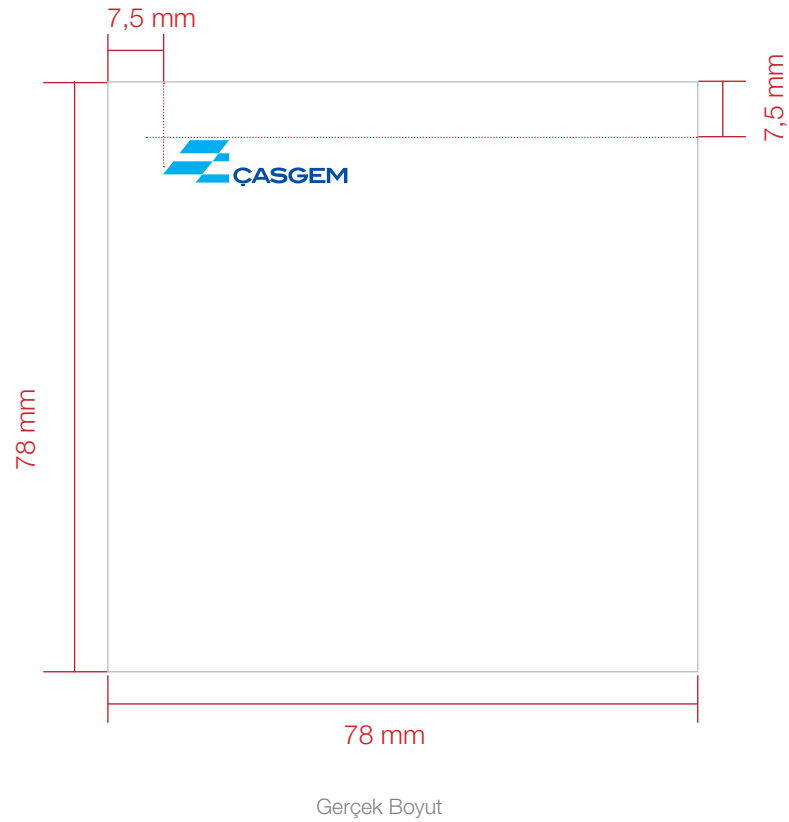
Tasarım 09-UNUTMAYINIZ KARTI dosyası içerisinde ".ai", ".eps", ve ".pdf" formatında verilmiştir. Yazılarda deđişiklik yapılabilmesi için kurumsal fontlar (Nimbus Sans Novus T font ailesi) bilgisayara yüklenmelidir.



UNUTMAYINIZ KARTI KUTUSU

Kutu açılımı yandaki gibidir.

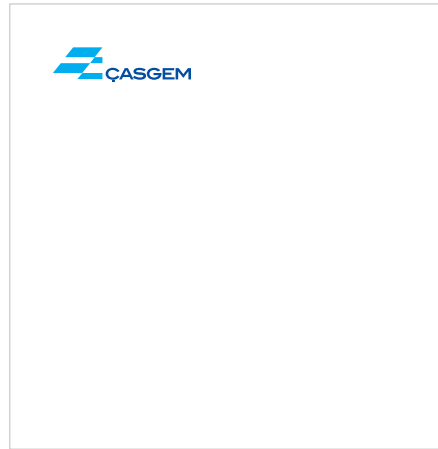
Adres bilgileri yazı karakteri Helvetica Neue Light olup 9 puntodur.

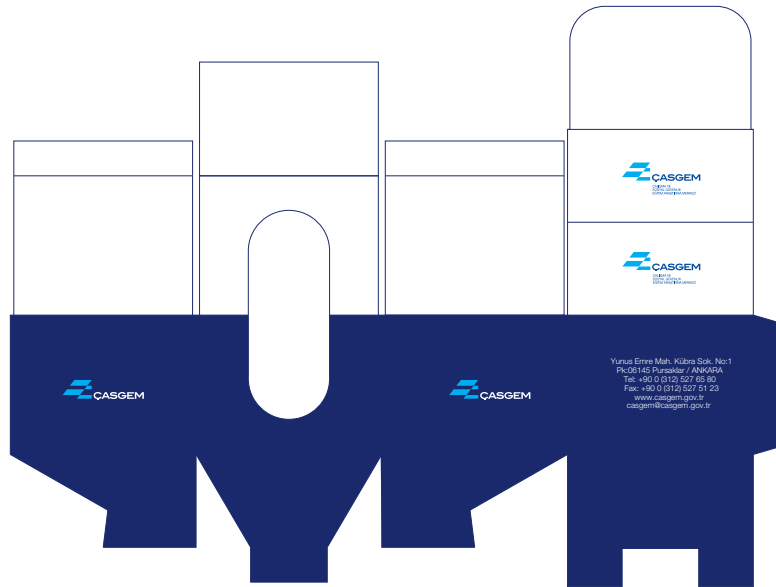


KÜP BLOKNOT

Küp bloknot ölçüleri 7,8x7,8 cm'dir.

ÇASGEM Logotype büyüklüğü 30 mm'dir.

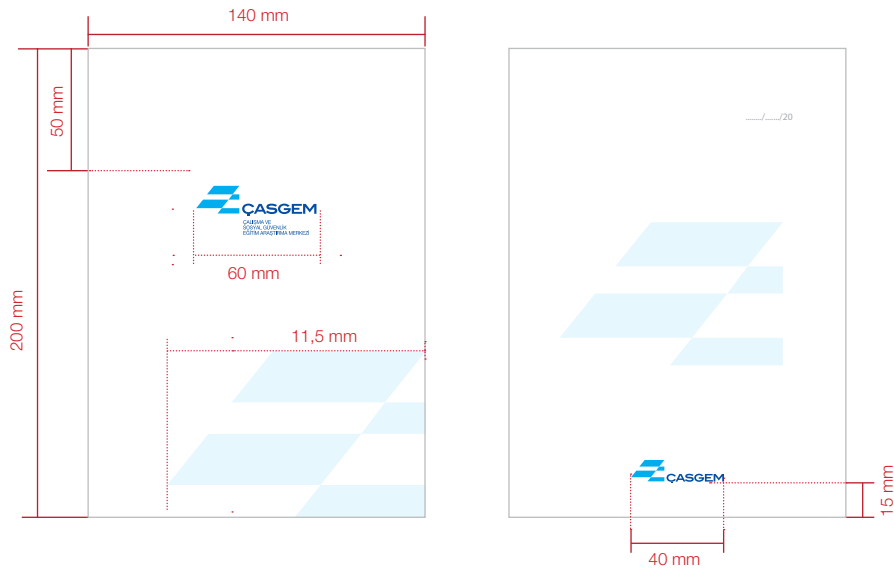




KÜP BLOKNOT KUTUSU

Kutu açılımı yandaki gibidir.

Adres bilgileri yazı karakteri Helvetica Neue Light olup 9 puntodur.

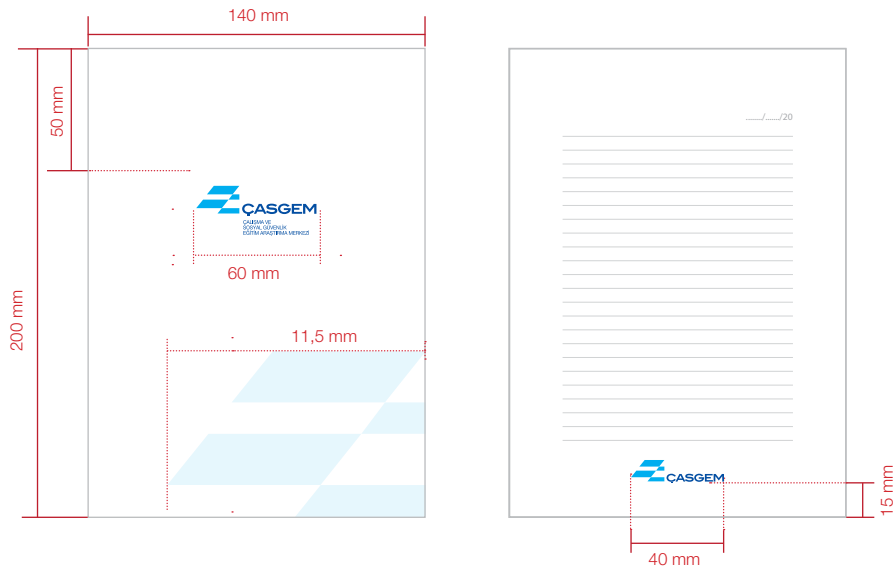


SPIRALLİ BLOKNOT

BLOKNOT ÖLÇÜLERİ

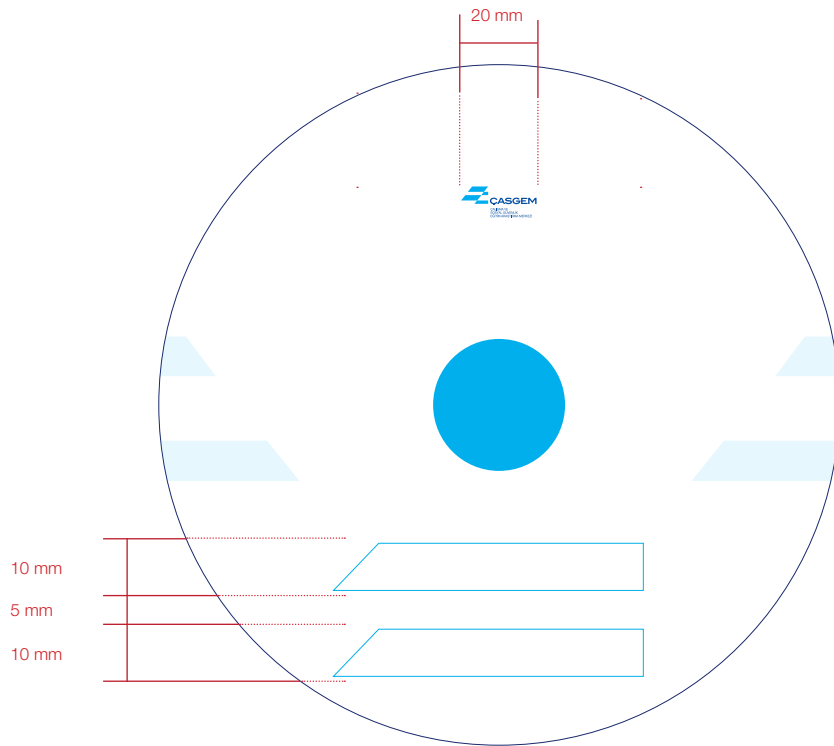
14X20 cm
9X15 cm
8x11 cm

14x20 mm için ölçülendirme ve düzenleme yandaki gibidir.



SPIRALLİ DEFTER

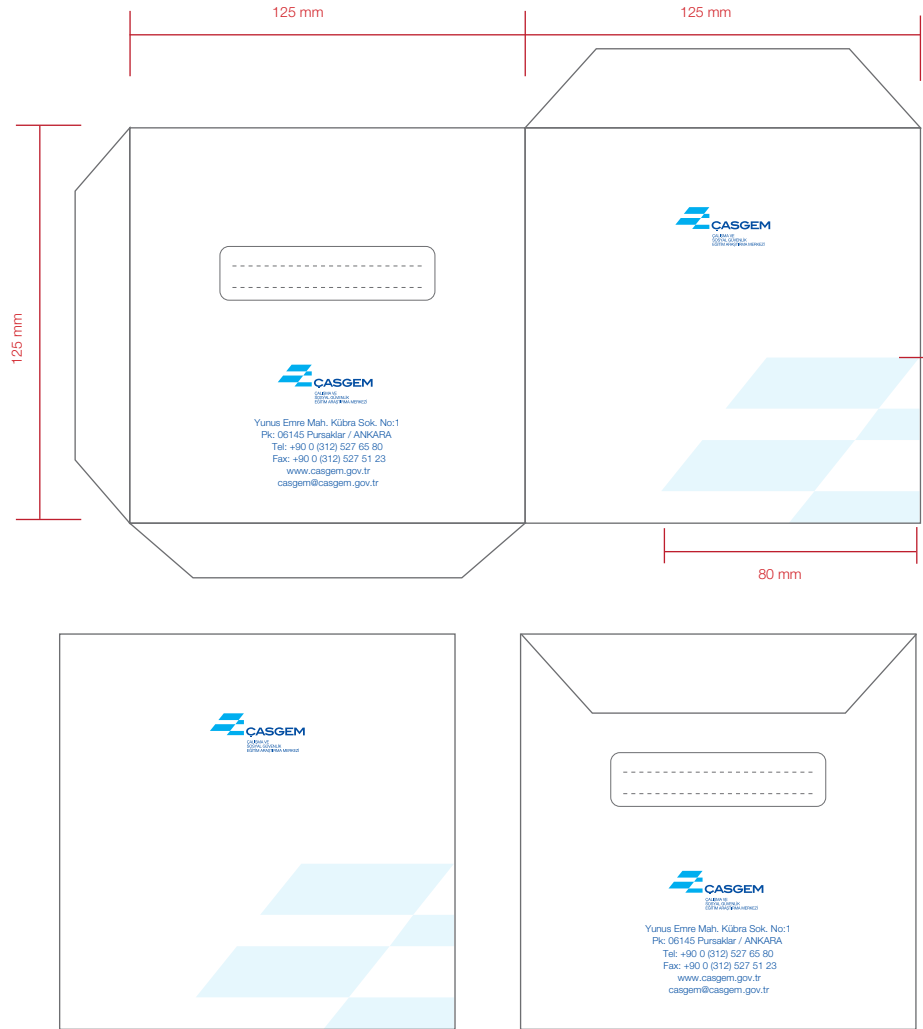
14x20 mm için ölçülendirme ve düzenleme yandaki gibidir.



CD/DVD ÜSSÜ

CD/DVD tasarımı yan tarafta verilmiştir. ÇASGEM logotype genişliĐi 20 mm olarak ayarlanmıştır.

Gerçek boyut deĐildir. %50 oranında küçültülmüŐtür.



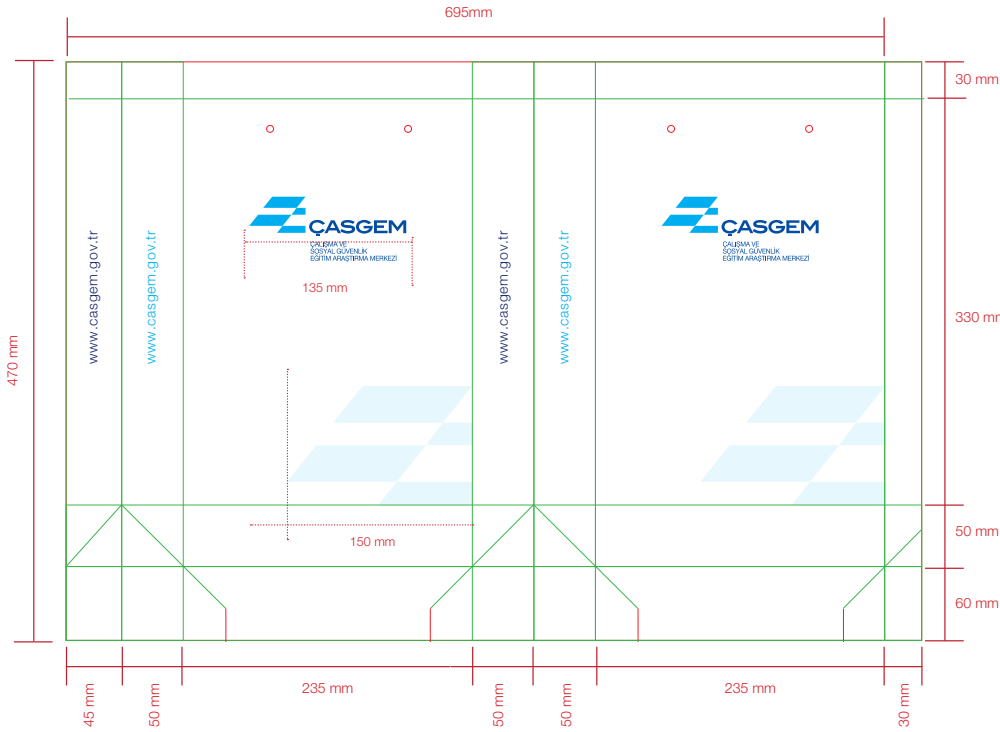
CD/DVD ZARFI

CD/DVD zarfı kapalı halindeki ölçüleri 12,5x12,5 cm'dir. Tasarım yan tarafta verilmiştir.

Adres bilgileri yazı karakteri Helvetica Neue Light olup 9 puntodur.

Ön ve arka yüz logotype büyüklüğü 30 mm'dir.

Gerçek boyut değildir. %50 oranında küçültülmüştür.



Gerçek boyut değildir. %75 oranında küçültülmüştür.

KARTON ÇANTA

Karton çanta açılımı yan taraftaki gibidir.
Çanta ölçüleri 38x23,5 cm'dir.

ÇASGEM Logotype genişliği 135 mm olarak ayarlanmıştır.

ÇASGEM sembolü çantanın her iki yüzünde sağ alt köşeye dayalı olacak şekilde kullanılmıştır.

PERSONEL KİMLİK KARTI

ÇASGEM
ÇALIŞAN VE
SİYASAL İHTİŞAK MERKEZİ

Adı Soyadı

Ünvanı

Sicil No T.C. Kimlik No

Fotoğraf

5 mm

6,5 mm

20 mm

5 mm

PERSONEL KİMLİK KARTI

Personel kimlik kartı ölçüleri 80x50 mm'dir.

Ön ve arka yüzdeki bilgi başlıkları yazı karakteri Helvetica Neue Light olup 7 puntodur ve ana mavi renk kullanılır.

ÇASGEM
ÇALIŞAN VE
SİYASAL İHTİŞAK MERKEZİ

Nüfusa Kayıtlı Olduğu İl/İlçe Mahalle/Köy

Cilt No Aile Sıra No Sıra No

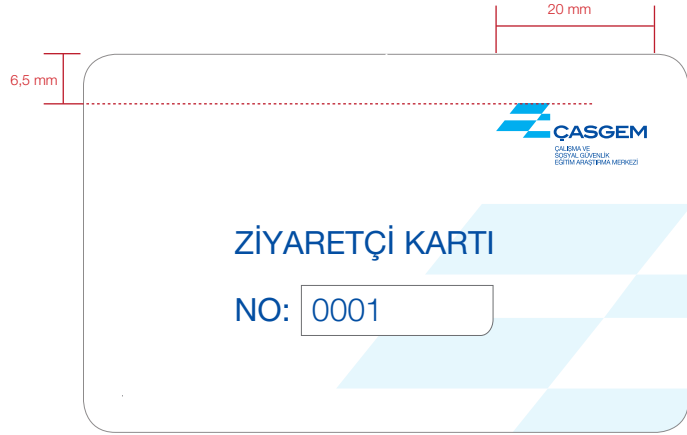
Baba Adı Anne Adı Nüfus Cüzdanı Seri No

Kan Grubu Emekli Sicil No Yetkili İmza

5 mm

5 mm

Gerçek boyut



ZİYARETÇİ KARTI

Ziyaretçi kartı ölçüleri 80x50 mm'dir.

ÇASGEM Logotype genişliği 20 mm'dir.

ZİYARETÇİ KARTI ve NO yazı karakteri Helvetica Neue Light olup 12 puntodur.

Ziyaretçi numarası yazı karakteri Helvetica Neue Light olup 12 puntodur.

Arka yüzdeki bilgilendirme yazı karakteri Helvetica Neue Light olup 7 puntodur ve %60 siyah tramlıdır.

